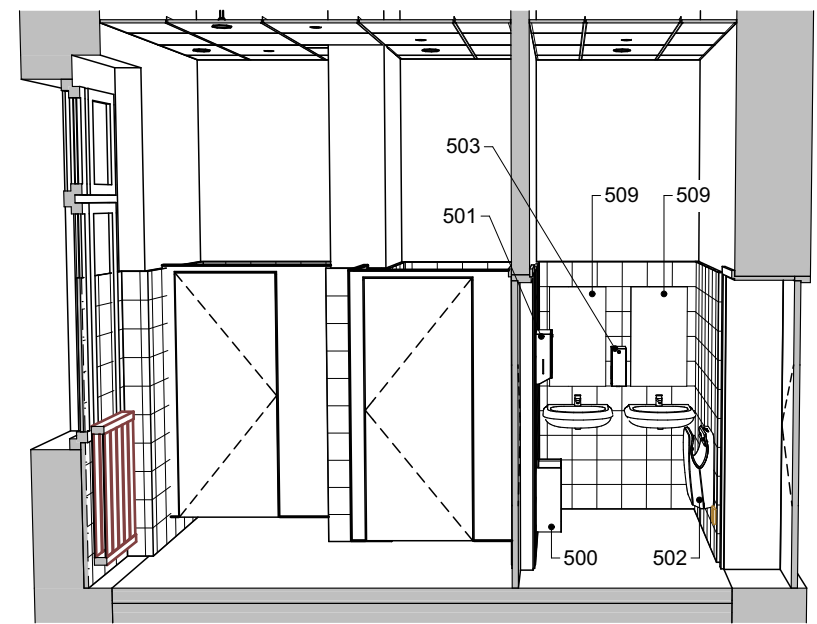
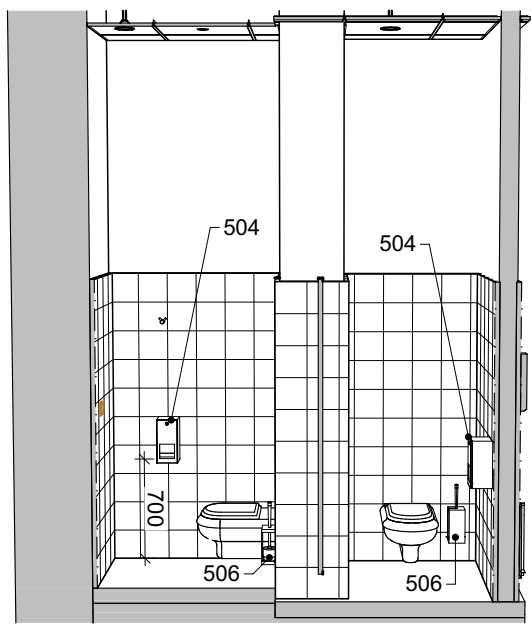


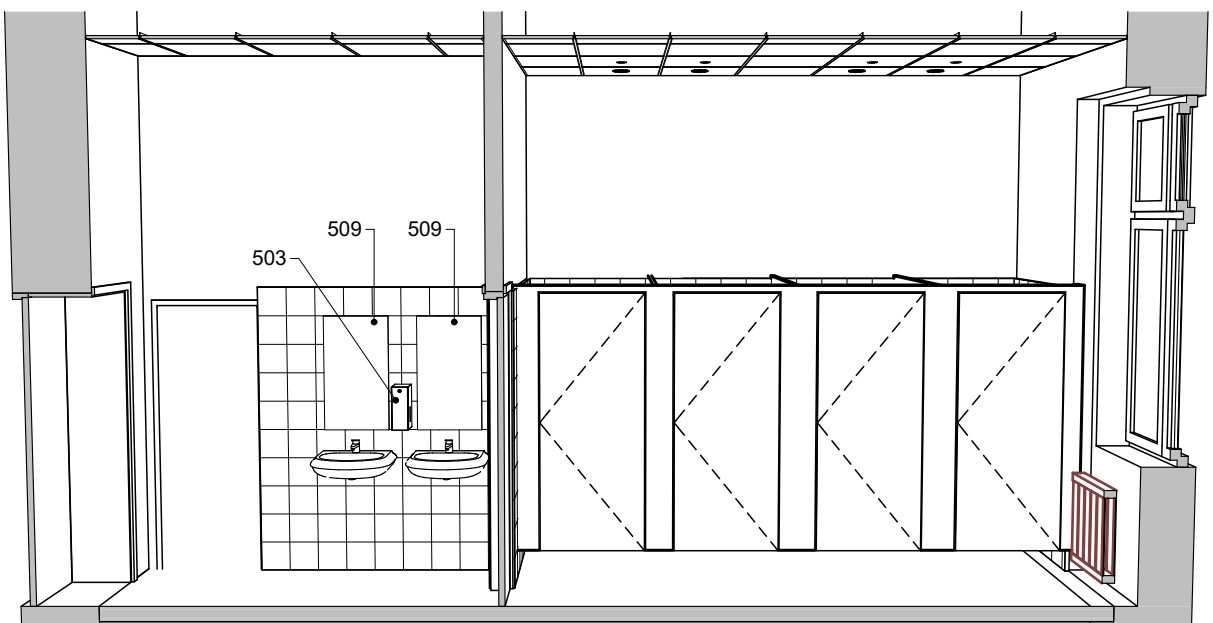
321 - 01



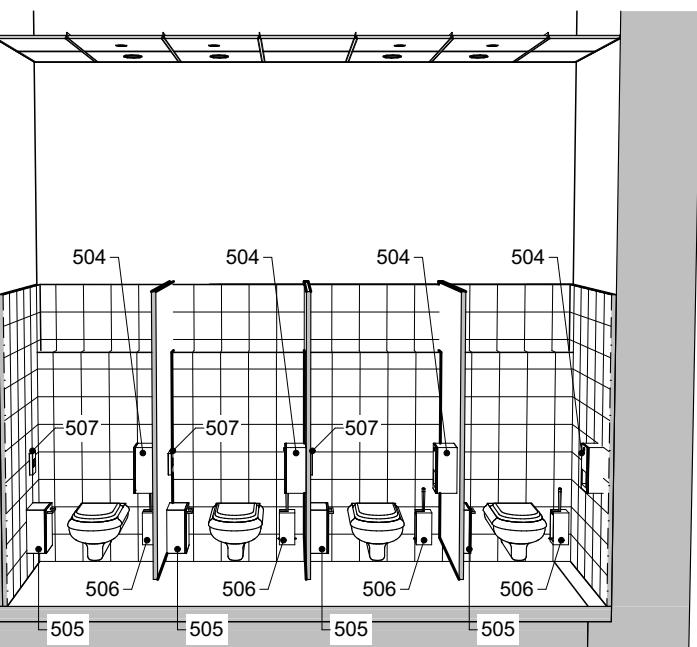
321 - 02



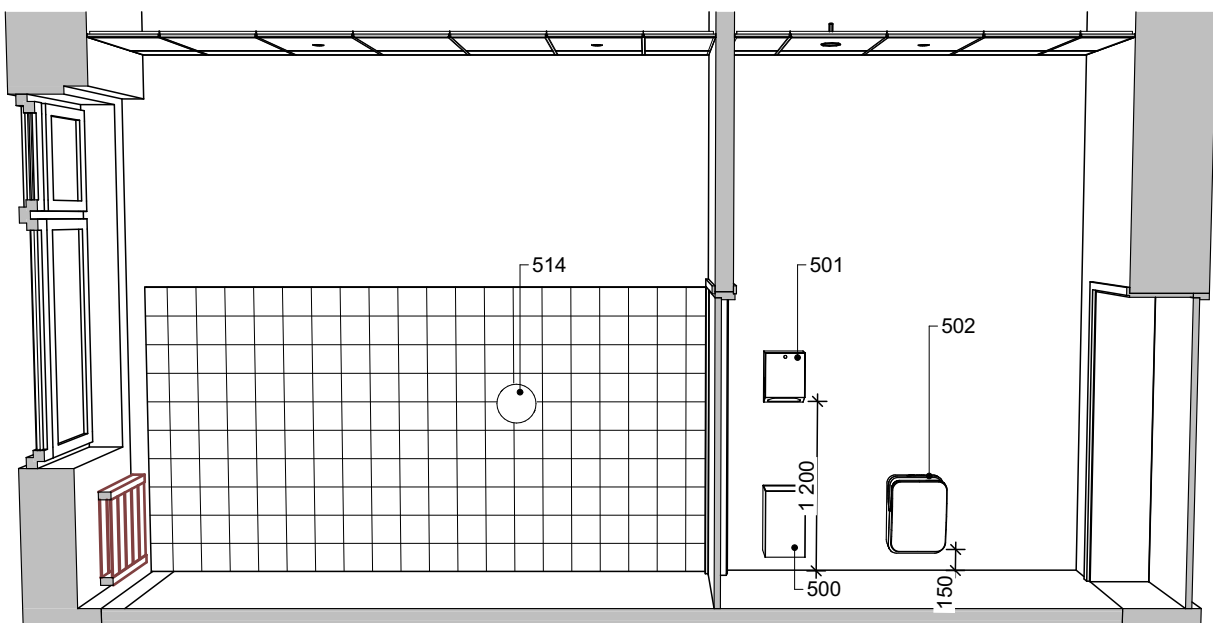
322 - 01



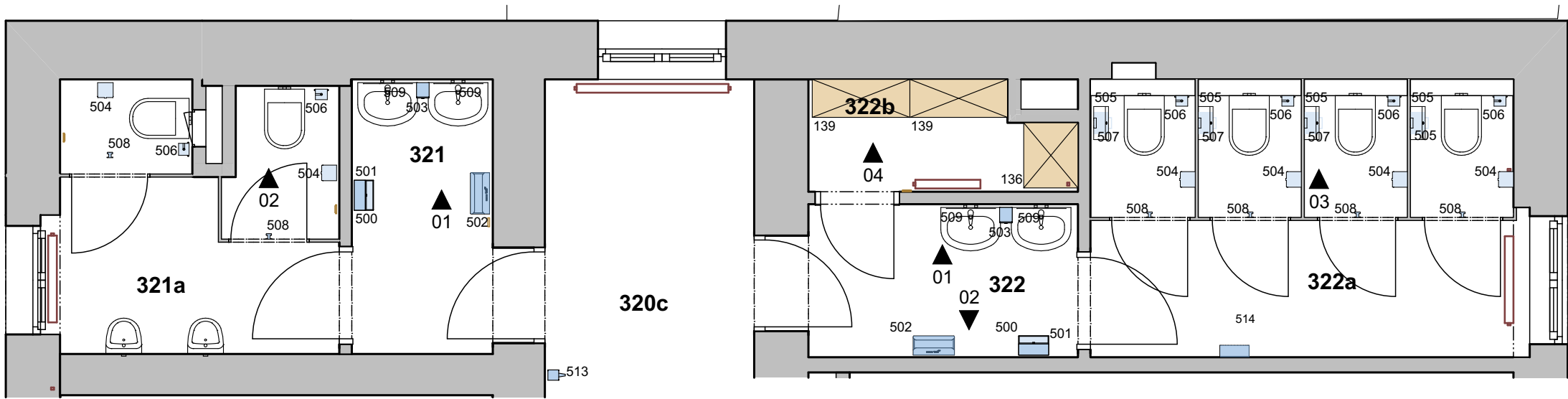
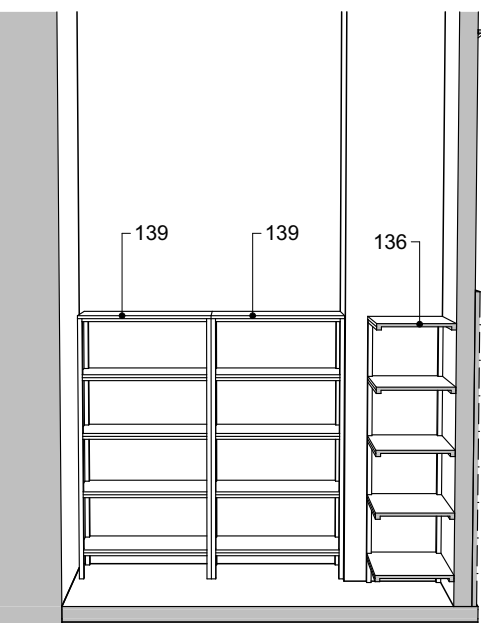
322 - 03



322 - 02



322 - 04



LEGENDA

STAVEBNÍ KONSTRUKCE

INTERIÉROVÉ PRVKY

SKŘÍNĚ

DOPLŇKY - SANITA

OSTATNÍ INSTALACE - KOORDINACE S PROFESEM

VYTÁPĚNÍ - OTOPNÁ TĚLESA, STUPAČKY ÚT

SILNOPROUD - ZÁSUVKY, VYPÍNAČE

POZNÁMKA

ROZMĚRY A SPECIFIKACE INTERIÉROVÝCH PRVKŮ
VIZ. TECHNICKÁ ZPRÁVA D.1.5a A SOUPIS PRVKŮ D.1.5b-39

D.1.5 INTERIÉR

ZODP. PROJEKTANT	VYPRACOVAL	 PRŮZKUMY * ZAMĚŘENÍ * PROJEKTY 28. ŘÍJNA 201 OSTRAVA - MAR. HORY	
TOMÁŠ PAVLÍK	ING. ARCH. MARTIN ZÁVORKA		
MÍSTO	OSTRAVSKÁ UNIVERZITA, FILOZOFICKÁ FAKULTA ČS. LEGIÍ 9, OSTRAVA		
INVESTOR	OSTRAVSKÁ UNIVERZITA, DVOŘÁKOVA 7, 701 03 OSTRAVA		
OU - STAVEBNÍ ÚPRAVY OBJEKTU E, ČS. LEGIÍ 9, OSTRAVA		DATUM	06/2020
		ÚČEL	DPS
		ČÍSLO ZAK.	3518
		ČÁST PD	
MÍSTNOST 321 - WC MUŽI, 322 - WC ŽENY		MĚŘITKO	VÝKRES Č.
		1:50	D.1.5b-37